

# た ち ば な 新 聞

発行所 宝清寺  
〒197-0821  
東京都あきる野市小川101  
電話 042-558-2663

## 春彼岸

彼岸入り十八日・中日二十一日・明け二十四日

ご家族揃って、お塔婆を建て生花を供えて墓参致します。

コロナ禍に振り回された一年が終わり、新しい年が始まったばかりだと思っていたら、もう、春のお彼岸です。お彼岸には墓参しお塔婆を建て、生花を供えてご先祖の霊の安寧とご家族のご守護をお祈り致します。

今年一月、住職の娘が関係しているアニメ映画「友情」の製作や撮影所事業を展開する、一般社団法人映画支援協会会長の君島登様が初詣で寺にお見えになり、先祖供養と家内安全の祈願をさせて頂きました。その折、君島様から、本堂を建立し奉納させて頂きたいとの申し出がありました。檀家総代さん達とも相談し、ご先祖を守りする大切な本堂でありますが、現在の本堂は築一五〇年経っており、台風の被害を度々受け、屋根替え・天井の張り替えなど、修理を重ねて維持してまいりました。近年、本堂の耐震化の指導もあり、検討していた矢先でもあったので、喜んでお受けする事に致しました。

## 住職ひと口法話 第七十二回

コロナの第八波が続き、高齢者を中心に死者数も最高レベルとのこと、今、緩和に動いて本堂に大丈夫かと心配されます。そうした状況下ではありますが、皆、コロナに感染しないよう心がけ、意識してコロナ前の日常生活を取り戻すよう頑張っています。当山の檀信徒の方々も同様で、年回忌法要をされる方も増え、日常の墓参をされる方も、コロナ前に戻ってきたようです。

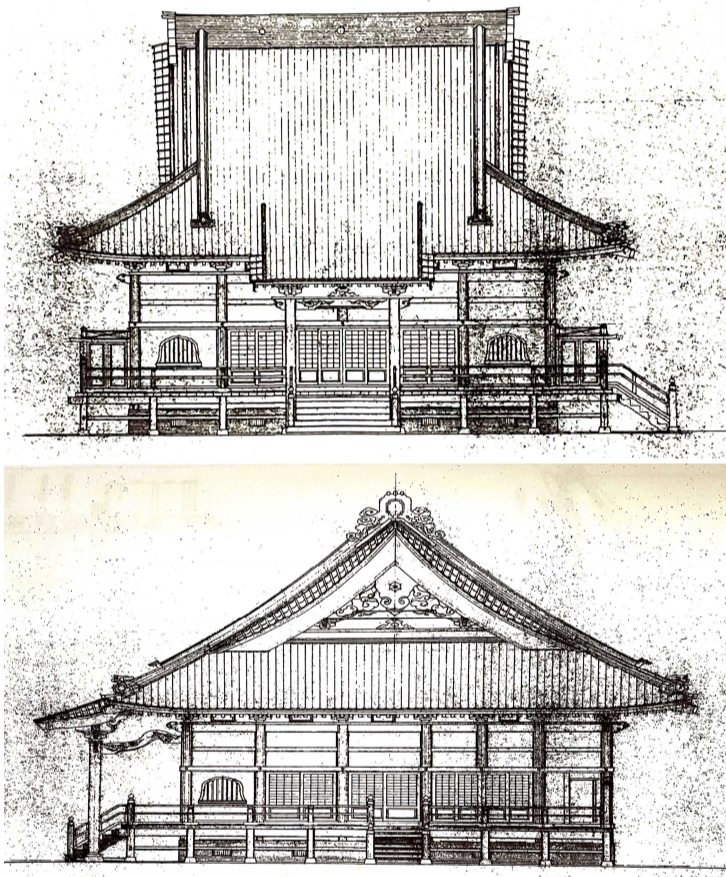
法事のあとや墓参の折りに、住職と話をされる方も多くなりました。会社を経営されていた方でご両親を亡くされ、奥様にも先立たれ、最盛期に社長を他に譲り、隠居生活に入った方のご家族の年回忌法要のお勤めをさせて頂きました。以前の「両親や奥様のご供養の時のお施主様の元気な姿との変わりように驚きました。ご本人は「早く

## 宝清寺の年中行事

二月節分	厄除け・星祭
三月彼岸中日	彼岸塔婆供養
四月八日	花まつり(灌仏会)
四月八日	オリエンテンプリング
七月十七日	お盆塔婆供養
七月十七日	施餓鬼法要
九月彼岸中日	彼岸塔婆供養
十月十二日	お云式法要
十二月初旬	お盆縮札

左の写真は新しい本堂（銅板瓦）の正面と側面の完成図面です。

君島様は城昇の里（和風農村レストラン）代表取締役会長でもあり、千五百年



会社を譲りすぎた。現状を維持しながら生活出来ると思つた」と嘆いていらつしやいました。また、ある方は「思い切って現状から抜け出して、家内を施設に預けた事で、自分は自治会等で活躍でき、間接的に妻の介護ができて共倒れしなくて済んだ」と話されていた。私はその方々の話から「現状維持はプラスではなく、マイナスだ」と感じた。世界の人は常に歩み続けています。渋沢栄一は「現状維持では結局後退するばかりである」と述べています。人は変化を恐れる傾向があり、現状が維持されれば安心で、特に得るものがなくても、失うものがないので自分を守っていると勘違いしてしまうものです。

小林秀夫の「青年でも現状に満足しているものは、若年寄りであり、年寄りでも現状に満足せず歩み続ける者は、永遠の青年である」との言葉を思い出した。

「二十歳でも八十歳でも学ぶことをやめた者は老人であり、学び続ける者はいつまでも若い」の気持ちで、自分のやるべきものを見つけて、常に歩み続けたいものです。

続く米作り農家で農業・林業・農産物販売所・ホテルを経営している篤志家で信仰心厚く、君島様が今から五十五年前に長野県木曾の国有林の払い下げを受け、木材を大型ヘリコプターで運搬し、いづれ本堂を奉納したいと、茨城県北相馬郡の倉庫に保管していた建築材、樹齢四百・八百・一千年の檜・松・杉材（左写真・本堂奉納者と撮影）を使用して、本堂を新築し奉納して頂けることになりました。



本堂完成後に君島様が所有している、樹齢八千五百年、重さ二トンの前机及びご先祖が二百五十年前にベトナムで購入された重さ七、八キロの沈香の原木を本堂に



君島様のご先祖が徳川家康殿に献上した大変貴重な石灯籠一對も本堂前に奉納頂けるとのこと、今から完成が楽しみです。

新本堂完成まで水谷庵を仮本堂として使用し、今までどおり年回忌法要をお受けし、ご供養致しますのでご相談下さい。また、墓参などに影響のないよう、安全に配慮致しますので、本堂完成まで、ご不便やご迷惑をおかけする事もあると思いますが、ご理解とご協力をお願い致します。工期や進捗状況につきましては、随時、報告させて頂きま

# 法華経と私たち

## 第十六回

### 従地湧出品 第十五

そのとき他の世界から来た、八つのガンジス川の砂の数ほどの菩薩たちは、起立し、合掌し礼拝して釈尊に言った。「世尊よ、もしわれらに、世尊の入滅ののち、この娑婆世界でこの経を護り、読み、誦し、書写して供養することをお許し願えれば、われらは広くこの経を説いて回りますように」。釈尊は諸々の菩薩に告げた。「いや、その必要はない。わたしには六十のガンジス川の砂の数に等しい菩薩たちがいる。このものたちがわたしの入滅ののちにこの経を護り、読み、誦して広くこの経を説くだろう」。そのとき、娑婆世界の三千大千世界のすべての国土が激しく揺れ、地が割れ、その中から幾千万億の菩薩が一気に湧き出てきた。身は金色に輝き、如来の相を有し、光明を放っていた。この菩薩のなかに、四人の導師がいた。それぞれ、上行、無辺行、浄行、安立行といった。一同は釈尊に挨拶の言

葉を述べた。「世尊よ、つつがなきや。救うべきものたちは、教えを信受しておりませうでしょうか」と。世尊は「この衆生は過去世において諸仏に仕え善根を植えているので、容易に如来の智慧を得るに至っている」と答えた。そのとき弥勒菩薩は不思議に思い、また、多くの菩薩たちもみな同じ思いをもっていることを察して、詩句をもつて思いを釈尊に問うた。「世尊よ、この大量の菩薩たちはどこから来たのでしょうか。また、どうして来たのでしょうか。これらガンジス川の砂の数に等しい劫の間数えても、その数を知ることができないでしょう。誰が、これらの菩薩や随行者たちに法を説き、彼らはどうのような仏法を称揚し、どのような経を信じ、どのような仏道を修行したのでしょうか。世尊よ、われらは未だかつてこのようなことを見たことがなく、わたしはこの中の誰一人として知りません。どうかわれらの疑問に答えてください」。釈尊は弥勒菩薩に答えて「阿逸多よ、実にいい質問をして

くれた。わたしは今お前たちに告げよう。この無量阿僧祇の菩薩たちはわたしが娑婆世界で、伽耶城の近く尼連禪河のほとりの菩提樹下で阿耨多羅三藐三菩提を得てから、わたしが教え導いたものたちである。この菩薩たちは、娑婆世界の下の虚空に住し、衆生のなかにいることを願わず静かな処を好み、精進を重ねて休むことを知らず、深い智慧を求めたのである。今、真実を告げよう。わたしは久しい昔からこれらのものを教え導いてきたのである」。弥勒菩薩は釈尊に問うた。「世尊は太子であったときに阿耨多羅三藐三菩提を得られました。それから四十年余の年月しか経っておりません。その間にこのような無量の菩薩たちを無上道に導かれたのですか。この菩薩たちの数は、幾千万億劫をかけて数えたとしても数え切れません。またこの菩薩たちは久しい昔から諸々の善根を植え、菩薩道を修してきたものたちであるとします。わたしは信じたとしても、世尊の入滅ののちの人々は信じないでしょう。そしてこの経に疑いをもつでしょう。どうかこの疑惑をとり除いてください」。弥勒菩薩はこれらのことを、重ねて詩句をもつて唱えた。

### 「たちばな会館」工事のお知らせ



左写真は、平成十年にたちばな会館が建てられた時の宝清寺全景の航空写真です。たちばな会館は、一昨年、台風の被害に遭い空調の室外機が水没し、一階が全て水に浸かり、空調機と一階の絨毯を交換しました。

たちばな会館は、築二十年を経過しており、大規模な修繕の必要に迫られていますので、今年、メンテナンス工事を予定しております。工事中はご迷惑をおかけしますが、ご理解とご協力をお願い致します。

### 令和五年度管理料納入のお願い

管理料は、毎年三月末日が納入期限の前納制になっております。令和四年度の管理料及び複数年未納の方は、早めにお納め頂きますようお願い致します。

#### 納入方法

- 一 墓参の折、持参にて納め
- 二 銀行振り込みにて納め

※振り込みの場合の振込先

銀行名 多摩信用金庫 秋川支店  
口座番号 普通預金 一五一六二四九  
受取人 宗教法人宝清寺代表役員 石井 前琮

#### 三 自動払込みにて納め

※自動払込みを希望される場合

- ① 自動払い込みの扱いはうちよ銀行のみです。うちよ銀行口座をお持ちの方が対象となります。
- ② 自動払込みのお申し込みは、管理寺務所に払い込み用の指定用紙をご請求頂き、必要事項記入後、最寄りのうちよ銀行に提出して下さい。
- ③ 引き落としは、毎年四月二十五日になります。

尚、ご不明な点がございましたら、管理寺務所までお問い合わせ下さい。

### 樹木葬と天空・友情の郷 春彼岸販売開始

樹木葬の墓（天空・友情の郷）の完成により、宝清寺たちばな墓苑に従来のお墓・納骨堂（蓮華堂・睡蓮堂）・樹木葬が揃い、皆様のご希望を全て受け入れられるようになりました。

## 宝清寺たちばな墓苑 樹木葬

～天空 友情の郷～

#### 宗教不問

どのような宗教の方でもご利用できます。

#### 承継者不要

お墓を継ぐ人がいなくてもご利用いただけます。

#### 管理料不要

お申し込み後、管理料など一切かかりません。

#### ペットも一緒に

愛するペットと一緒に入ることができます。

#### 個別安置

他の人と一緒にならず個別に安置されます。

#### 永代供養

無縁仏にならず永代にわたり供養されます。