

寺 1
清 0
小 2663
宝 58

新年あけまして
おめでとう御座います

謹んで新春のご挨拶を申し上げます、ご家族皆様のご健勝とご多幸を祈念致します。

当山では、昨年、新規墓地の開苑もでき、休憩所建設の開発審査も通り、捌けの建築確認及び客殿の開発審査も通過し、順調な一年を送る事ができました。今年はその年の工事が本格的に始まりますが、境内環境整備及び施設拡充のため、ご理解とご協力をお願い申し上げます。住職として、この事業を、立教開宗七五〇年及び昨年第七回忌を済ませた当山第二十五世師父日延上人の記念事業として尽力する覚悟であります。休憩所の完成は春彼岸・造成工事は五月末日・客殿、鐘楼は年末を予定しています。(下記に関連記事があります。)

今回は仏教ゆかりの食物の八回目として、「れんこん」について紹介致します。蓮華は仏教のシンボルです。その地下茎が「れんこん」です。どこの八百屋でも求めることができるなじみの深い食品です。この「れんこん」には不思議な薬効があります。お釈迦様の時代、その弟子たちは、「れんこん」を薬として治療した例が多い。長老、舎利弗は、よく病弱でした。

仏教ゆかりの食物「れんこん」を試みたが、

「れんこん」による治療が、最も効果的だったとされています。また、蓮華は二千年も昔の古代の種が開花したことでわかるように、きわめて強い生命力を持っている。地下茎はもちろん、花や葉、実のいずれにも薬効があります。地下茎にはアスパラギン、チロシン、アミノ酸が含まれており、胃潰瘍や貧血にも効果があります。今回は煎茶です。

住所 東京都あきる野市小川一〇一
電話 〇四二五―五八一―二六六三
FAX 〇四二五―五八一―二六九三
管理 石井 前瑞
寺務所 伊藤 勝之
住職 伊藤 勝之
所長 伊藤 勝之

休憩所建設開始
来年春彼岸までに完成の予定です。

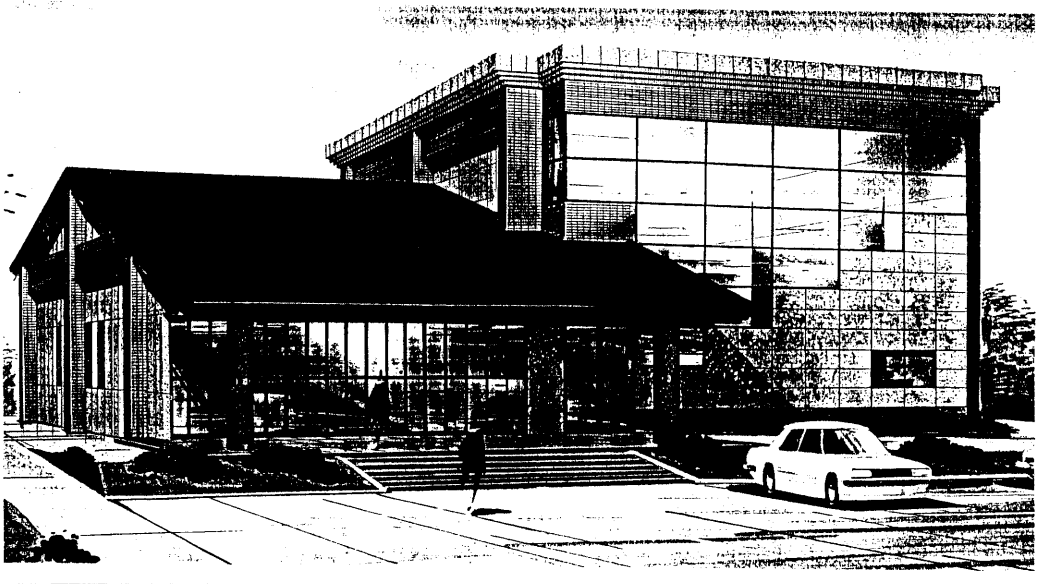
休憩所建設予定地が市街化調整区域のため様々な規制があり、着工に手間取りましたが、雨水の浸透用の工事も完成し完成検査も通り、済み書もおり、新しい年に上棟式、以後、春の御彼岸までには、墓参の折にご利用頂けるよう完成させたいと思っております。いま暫くお待ち下さい。

付る
意切
任締

平成八年六月中旬に、境内地造成工事、信徒会館建設にう鐘楼及び信徒会館付帯設備に関する任意の御寄付のお願いを致しましたが、付帯設備に關しましては造成工事・客殿・鐘楼完成後の参道の整備に充てる事に致しました。昨年末までに多数の方々からご協力を戴きました。任意の寄付も春の彼岸頃に一旦まとめたいと考えていますので、宜しくお願ひ申し上げます。

客殿概念図看板設置
東側入口に建設予定の客殿を描いた看板を設置しました。

寶清寺東側擁壁及造成工事完成後の客殿の概念図が完成致しました。



「たちばな」第十一号でお知らせしました、当山東側造成工事及び、東京都の陸橋方面への右折ライン工事が始まりました。又、造成工事完成後の客殿(信徒会館)の概念図は左の通りです。

管理料
管理料の期間はその年の四月、翌年の三月です。平成8年度までの管理料を未納の方は春彼岸までに納入されるようお願い申し上げます。

納入料
尚、管理料を振り込まれる場合は、後記の管理料専用口座にお振込下さいませう、お願い申し上げます。

多摩中央信用金庫
秋川支店
普通預金口座番号
17-1518249

(多摩信からの振込はネット入金と申し出れば手数料は無料です。ご利用下さい。)

鐘楼移設
造成工事及び客殿建設工事の關係で、鐘楼を本堂裏、下墓地入り口付近に移設致しました。従って年末の除夜の鐘の行事は移設場所で行います。今年も良い年である事を祈願致しますので、初詣されるようご案内致します。