

寺 101  
清 10663  
宝小 58-1

住所 東京都秋川市小川一〇番地  
電話 〇四・五五八八・二六六三  
FAX 〇四・五五八八・六三八七  
住職 石井 前 琮  
寺務所 伊藤 主任 西協

生命の尊厳を考へる

「アジア・アフリカの人々の生命にも関心を」  
現在、日本には食物が溢れています。少なくとも  
も餓死した人が出たとする話は聞きません。しか  
し、世界をみると飢えに苦しむ、餓死する人が多  
くあるのが現実です。彼岸には先祖に対する思い  
とともに、アジアやアフリカの人々の生命の現実  
についても考へてみたいものです。又、生命を考  
える時、心が傷むのは大きな社会問題になってい  
るはじめによる自殺であり、阪神大震災で多くの  
尊い生命が失われた事等です。彼岸を機に生命の  
尊厳について、新ためて考へてみたいものです。  
☆彼岸に塔婆を建て、御先祖に感謝致します。

仏教・食物・健康

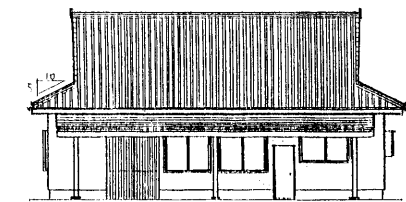
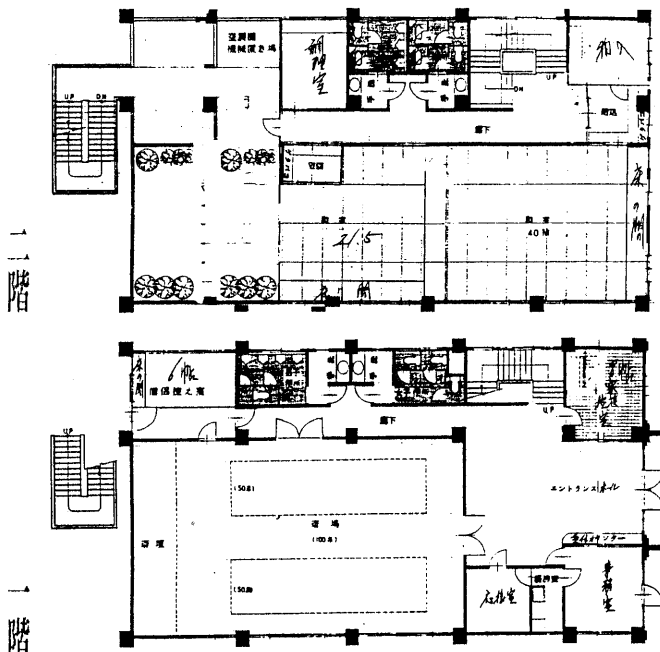
「六波羅蜜」について、六回の連載で解説しましたが、第十一号で  
完結致しました。今回の阪神大震災を機に飽食の時代に食について考  
えてみたいと思います。私達は、日常何気なく食べている食物の中に、  
深く仏教とかかわりをもった食べ物がありません。それらの食物には、  
概して身体に優しい健康食が多くあります。食物は健康の原点です。か  
ら、より身体に優しいものをもと考へるのは当然です。有機農法や無農薬  
の米や野菜が  
好まれるよう  
必なることだ  
仏教に深い関わりをもつ食物をみる時、その食物の科学的に裏付けさ  
れた栄養に驚き、その製造過程の合理性に多くの事を教えられます。  
そして、仏教が人の心のありようや生き方を説いてきたと同時に人間  
の身体や健康についても、多くの事を与え続けてきたかを知る事が出  
来ます。次号から何回かに分けて、仏教ゆかりの食物の一端を紹介し  
て現代的な食物があり余っている飽食の一方で、飢饉に苦しむ多くの生命  
が失われている現象について、彼岸を機に考へてみたいと思います。

畜場の規模は、階  
部分約百坪、二階部  
分約六十坪、各階の  
平面図は下図の予定  
、細部は専門家と相  
談の上決定、建設費  
は新檀家の永代使用  
料を充当、付帯設備  
については、お檀家  
の皆様任意のご寄  
付を呼びかけると言  
う事で、役員会でこ  
承認頂きました。  
任意寄付の計画に  
つきましては、まと  
まり次第ご案内させ  
て頂きますので宜し  
くお願い致します。

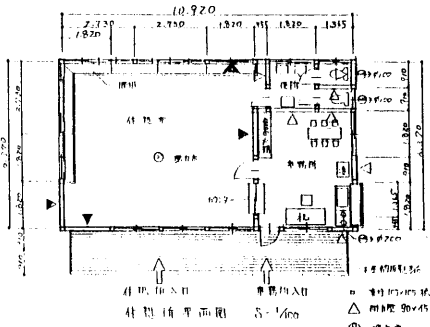
★平成七年度までの管理料はお彼岸の墓参  
の折、納入される事をお勧め致します。

宝清寺畜場設計画案

畜場の規模は、階  
部分約百坪、二階部  
分約六十坪、各階の  
平面図は下図の予定  
、細部は専門家と相  
談の上決定、建設費  
は新檀家の永代使用  
料を充当、付帯設備  
については、お檀家  
の皆様任意のご寄  
付を呼びかけると言  
う事で、役員会でこ  
承認頂きました。  
任意寄付の計画に  
つきましては、まと  
まり次第ご案内させ  
て頂きますので宜し  
くお願い致します。



北側正面図 1/100



柱間標準平面図 5-1/100

★畜場建設計画を新  
開でお知りになった  
お檀家の数名の方か  
ら積極的なご寄付の  
お申し出がありました  
た。畜場の備品及び  
付帯設備等の任意の  
ご寄付を検討中と言  
う事でお待ち頂く事  
に致しましたが、大  
変ありがたいお申し  
出に感謝すると同時  
に、お檀家の皆様  
に利用しやすい畜場完  
成に努力する決意を  
新たに致しました。  
★宝清寺管理事務所  
もようやく軌道に乗  
り、建物・境内・墓  
地の整備・清掃の他  
年回次の準備・墓参  
の補佐等充実して参  
りました。尚、お気  
づきの点が御座いま  
したら、ご遠慮なく  
お申し出下さい。  
★塔婆・生花で古く  
なつたものについて  
美観上・墓石保護か  
ら管理事務所巡回  
の上、撤去清掃・整  
備致しますが、ご了承  
下さい。  
★募参用お花線香★  
(十八日・二十四日)  
お花一束  
七〇〇円  
お線香  
一〇〇円